

POLITISCHE SCHWERPUNKTE

Positive Entwicklung

Entflechtung des Regierungs-, Militär-, Konzernblocks = Voraussetzung politischen, sozialen, ökonomischen Wandels

BAG wird stärkste Volkspartei
BAG als starke kommunale Kraft
BAG zieht ins Parlament ein

Zusammenarbeit mit der
Diaspora als Brückenbauer
und Kompetenzträger

Entwicklungszusammenarbeit
als Kernstrategie der
politischen Mobilisierung

Milieus in sozial prekären Lebens-
situationen und ländlicher Gebiete
als politische Kernzielgruppe

Demokratisierung

KONTAKT

1.Vorsitzender
Sadio Barry
Sadio.barry@guineepresse.info

M. Abdoul Bah: +49 178 91 90 600
M. Thierno A. Barry: +49 151 75 06 69 86
M. Ibrahima Keita: +49 178 88 14 794

BLOC POUR L'ALTERNANCE EN GUINÉE



Partei für Fortschrittlichen
Sozialen & Politischen
Wandel in Guinea

WEGE AUS DER KRISE!
WEGE DER ZUKUNFT !

- **Politischer Wandel**
- **Sozialer Wandel**
- **Ökonomisch-ökologischer Wandel**

Die soziale, politische und wirtschaftliche Transformation Guineas und die Entwicklung seiner Gesellschaft durch zivilpolitische Partizipation

FACHVORTRAG & POLITISCHE DISKUSSIONSVERANSTALTUNG

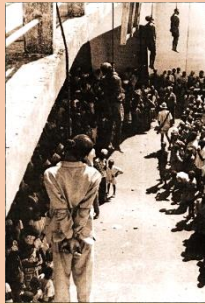
Wann: Samstag, 17. 12. 2016, 13.00 Uhr

Wo: Eppinghoferstrasse 126, 45468 Mülheim
Veranstaltet von der BAG-Sektion Deutschland



Sadio Barry
Parteivorsitzender BAG

58 Jahre politische & soziale Krise



Politisch-historisches Trauma,
Politische Verfolgung,

Flucht,
Auswanderung,
Brain-Drain

Neokolonialismus,
schlechte Regierungsführung & Instabilität

Guinea - soziohistorische und aktuelle politische Lage

a)

- 1958 – 1984, Diktatur und gesamtgesellschaftliches Trauma unter Ahmed Sékou Touré; 1984 – 2008 Präsidialdiktatur mit schweren sozioökonomischen Krisen unter Lansana Conté

b)

- 2008 – 2016, Genozid-ähnliche Konflikte, Politizide, schwere soziopolitische, sozioökonomische Krisen unter Dadis Camara und Alpha Condé und negative Entwicklungsprognosen

c)

- Aktuell: extrem desaströse sozioökonomische Lage trotz enormer geopolitischer und agrarwirtschaftlicher Potentiale und Einkünfte
- Extreme Einkommensdisparität und soziale, politische Instabilität

d)

- Korrupter Machtblocks aus Regierung, Armee, regionaler Verwaltung, ausländischen Konzernen
- Extrem negative ökologische Fehlentwicklung + Zukunftsprognosen

WEGE AUS DER KRISE

Politischer Wandel

- Politische Bildungskompetenz für sozialprekäre, strukturell schwache Milieus für die Etablierung einer neuen politischen Kultur
- Generierung einer kritischen Masse politisch kompetenter Fachleute
- Hohe politische Partizipation der Zivilgesellschaft

Sozialer Wandel

- Verbesserung des Bildungs- und Gesundheitswesens durch Sozialreformen und Entwicklungspolitik
- Umkehrung des ruralen Exodus durch ländliche Strukturentwicklung und Ausbildung mit dem Fokus auf jungen Frauen
- Partizipation aller Milieus am gesellschaftlichem Leben

Ökonomischer Wandel

- Förderung nachhaltiger wirtschaftlicher Entwicklung, gerechter Einkommensverteilung mit entsprechender Finanz-, Fiskal und Wirtschaftspolitik
- Erhöhung der Verteilungsgerechtigkeit aus Rohstoffhandel und Weiterverarbeitung
- Förderung von KMU
- Investition in Umweltschutz und Biodiversitätserhalt